



XXXI Congreso de la
SOMaMFyC



ATENEO
DE MADRID



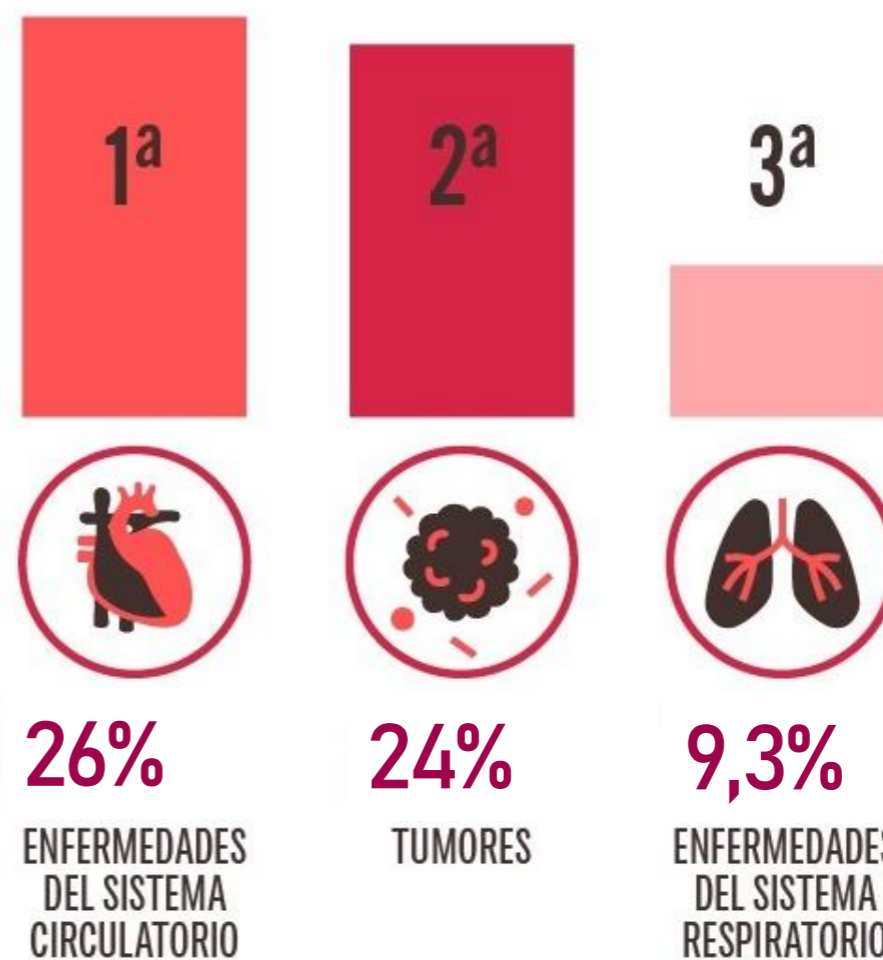
Prevención del Riesgo Cardiovascular

Rosana García Pliego
Grupo de Trabajo PAPPS

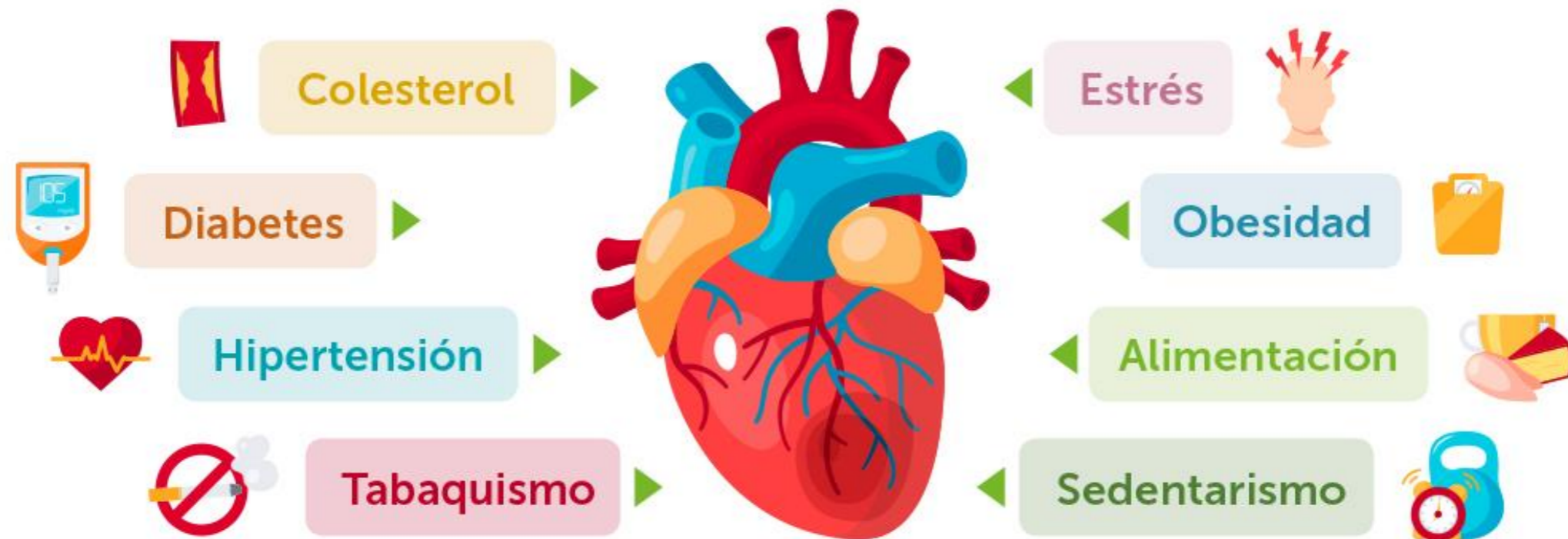
MORTALIDAD CARDIOVASCULAR



LA ENFERMEDAD CARDIOVASCULAR PRIMERA CAUSA DE MUERTE

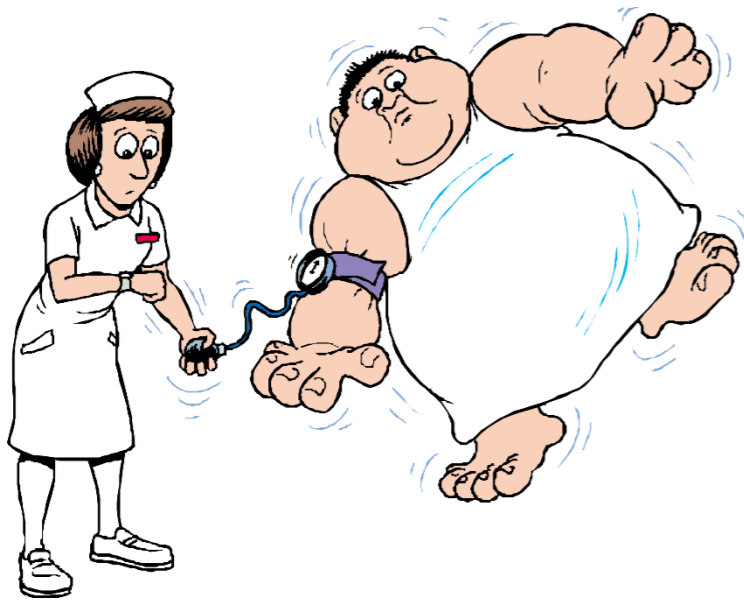


Factores de riesgo CARDIOVASCULAR



“Aquella característica biológica o hábito de vida que aumenta la probabilidad de padecer una Enfermedad Cardiovascular, mortal o no mortal, en aquellos individuos que la presentan”

Calculando el Riesgo Cardiovascular (RCV)



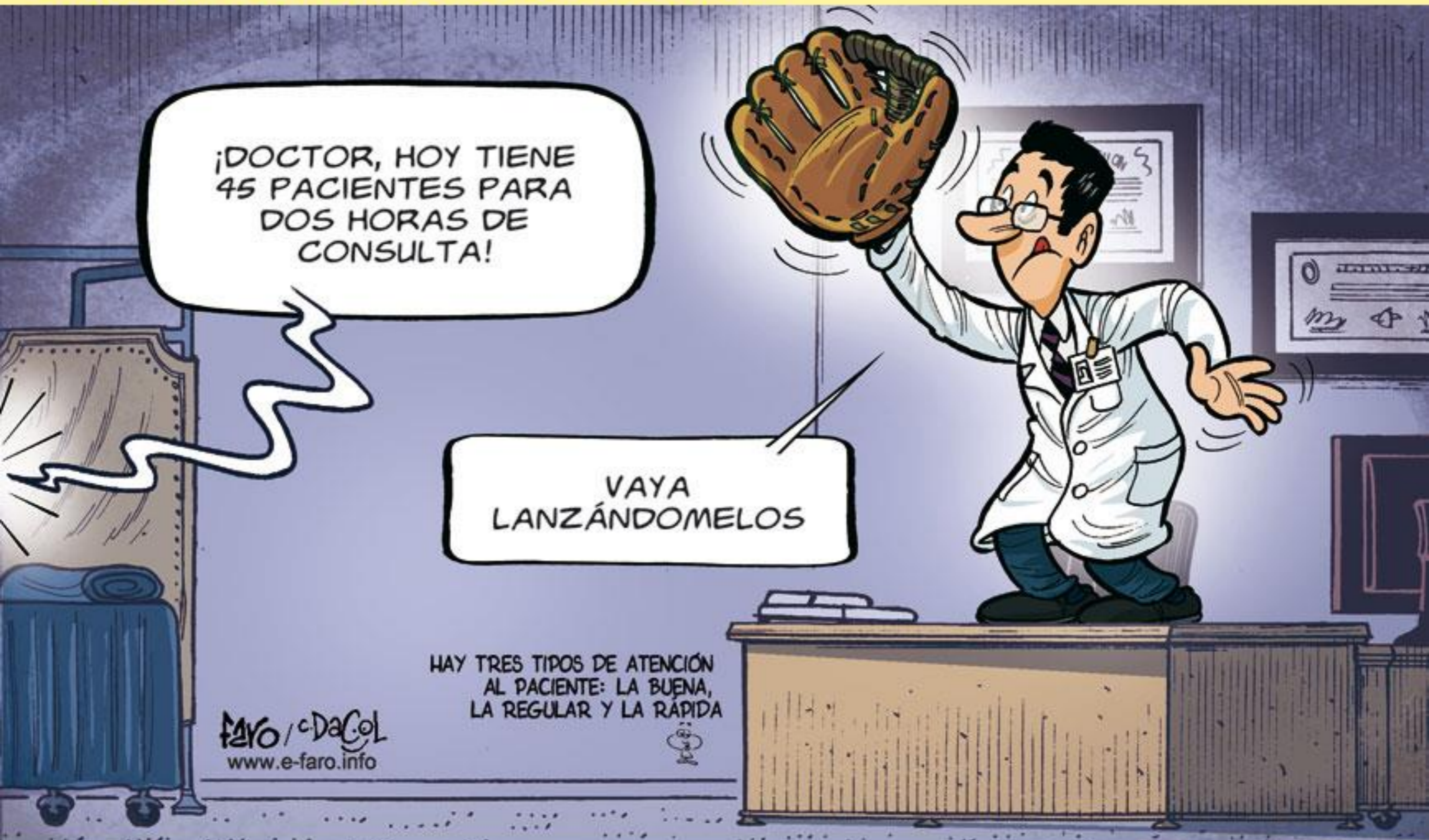
El sistema SCORE estima el riesgo a los 10 años de un primer episodio aterosclerótico mortal, ya sea infarto de miocardio, ictus, aneurisma de aorta u otros

Se recomienda calcular el RCV en:

- Adultos con algún factor de RCV
- Hombres >40 años sanos
- Mujeres >50 años sanas

- Repetir cada 5 años





¡DOCTOR, HOY TIENE 45 PACIENTES PARA DOS HORAS DE CONSULTA!

VAYA LANZÁNDOMELOS

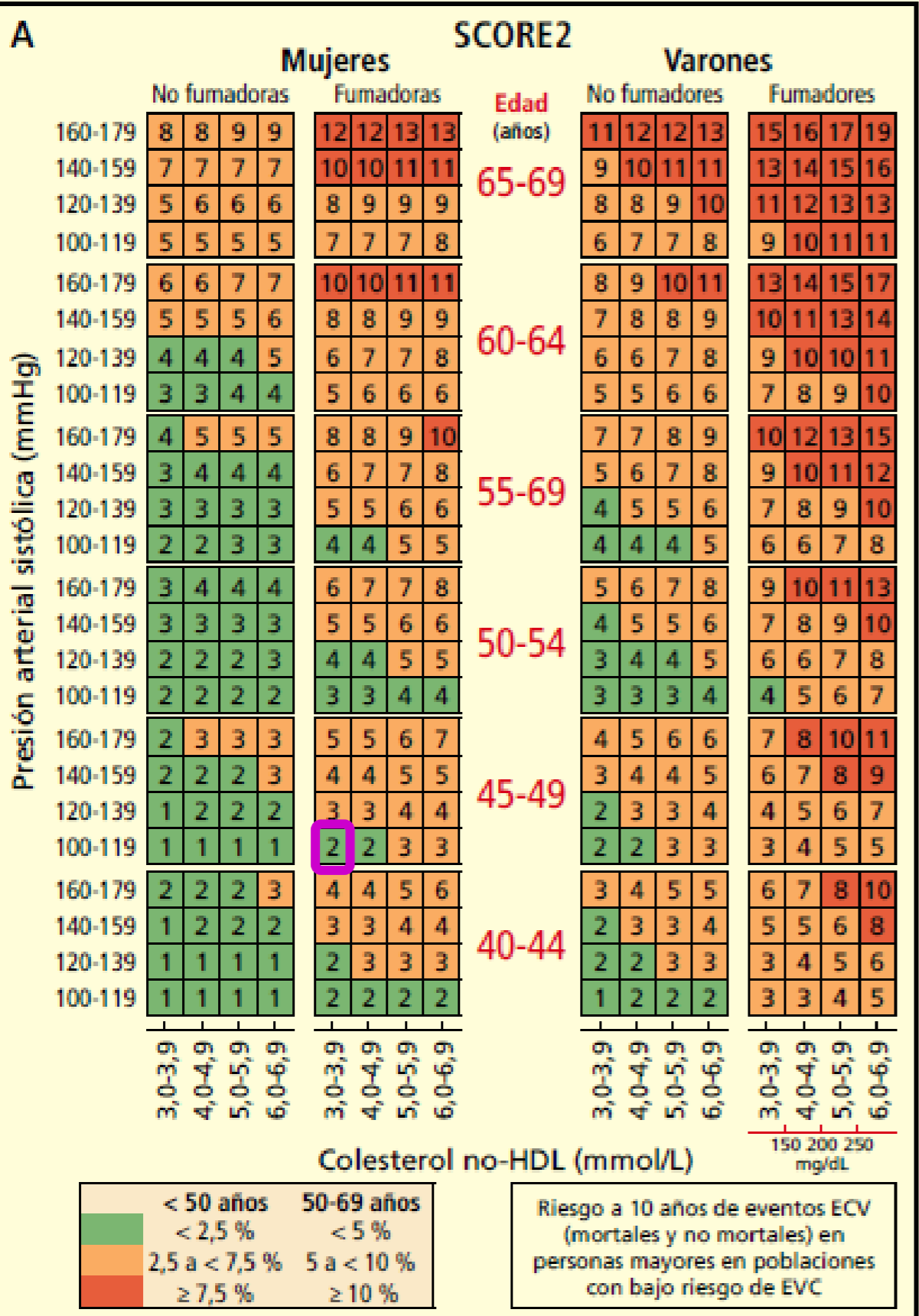
HAY TRES TIPOS DE ATENCIÓN AL PACIENTE: LA BUENA, LA REGULAR Y LA RÁPIDA

FARO/C.DA COL
www.e-faro.info

Caso clínico 1



- Sra. Elena Nito
- Mujer, 45 años
- Fumadora
- TA 110/70 mmHg
- Colesterol total 200 mg/dl, HDL 60
- Creatinina 0,9 mg/dl, CKD-EPI 77, sin proteinuria
- No es diabética
- No antecedentes de enfermedad cardiovascular



- Sra. Elena Nito
- Mujer, 45 años
- Fumadora
- TA 110/70 mmHg
- Colesterol total 200 mg/dl, HDL 60 (Col no-HDL 140)

RCV 2%

Tabla 1.
Categorías de riesgo vascular según grupos de edad*

Riesgo vascular	< 50 años	50-69 años	≥ 70 años
Bajo a moderado	< 2,5%	< 5%	< 7,5%
Alto	2,5 a < 7,5%	5 a < 10%	7,5 a < 15%
Muy alto	≥ 7,5%	≥ 10%	≥ 15%

Figura 1. Tabla SCORE 2: Estimación del riesgo en países de bajo riesgo SCORE 2 working group and ESC collaboration. Eur Heart J 2021;42:2439-2454

Caso clínico 2



- Sr. Tomás Cao
- Varón, 72 años
- No fumador
- TA 155/70 mmHg
- Colesterol total 250 mg/dl, HDL 40
- Creatinina 1 mg/dl, CKD-EPI 74,8, sin proteinuria
- No es diabético
- No antecedentes de enfermedad cardiovascular

A

SCORE2

Presión arterial sistólica (mmHg)	Mujeres				Edad (años)	Varones							
	No fumadoras		Fumadoras			No fumadores		Fumadores					
	3,0-3,9	4,0-4,9	5,0-5,9	6,0-6,9		3,0-3,9	4,0-4,9	5,0-5,9	6,0-6,9				
160-179	8	8	9	9	65-69	11	12	12	13	15	16	17	19
140-159	7	7	7	7		9	10	11	11	13	14	15	16
120-139	5	6	6	6		8	8	9	10	11	12	13	13
100-119	5	5	5	5		6	7	7	8	9	10	11	11
160-179	6	6	7	7	60-64	8	9	10	11	13	14	15	17
140-159	5	5	5	5		8	8	8	9	10	11	13	14
120-139	4	4	4	4		7	7	7	8	9	10	10	11
100-119	3	3	3	3		6	6	6	6	7	8	9	10
160-179	4	4	4	4	55-59	6	6	6	6	10	12	13	15
140-159	3	3	3	3		5	5	5	5	9	10	11	12
120-139	3	3	3	3		4	4	4	4	7	8	9	10
100-119	2	2	2	2		3	3	3	3	6	6	7	8
160-179	3	4	4	4	50-54	5	6	7	8	9	10	11	13
140-159	3	3	3	3		4	5	5	6	7	8	9	10
120-139	2	2	2	3		3	4	4	5	6	6	7	8
100-119	2	2	2	2		3	3	3	4	4	5	6	7
160-179	2	3	3	3	45-49	4	5	6	6	7	8	10	11
140-159	2	2	2	3		3	4	4	5	6	7	8	9
120-139	1	2	2	2		2	3	3	4	4	5	6	7
100-119	1	1	1	1		2	2	2	3	3	4	5	5
160-179	2	2	2	2	40-44	3	4	4	5	6	7	8	10
140-159	1	1	1	1		2	3	3	4	5	5	6	8
120-139	1	1	1	1		1	2	2	3	3	4	5	6
100-119	1	1	1	1		1	1	1	2	3	3	4	5

Coolesterol no-HDL (mmol/L)

150 200 250 mg/dL

< 50 años	50-69 años
< 2,5 %	< 5 %
2,5 a < 7,5 %	5 a < 10 %
≥ 7,5 %	≥ 10 %

Riesgo a 10 años de eventos ECV (mortales y no mortales) en personas mayores en poblaciones con bajo riesgo de EVC

- Sr. Tomás Cao
- Varón, 72 años
- No fumador
- TA 155/70 mmHg
- Colesterol total 250 mg/dl, HDL 40 (Col no-HDL 210)



Figura 1. Tabla SCORE 2: Estimación del riesgo en países de bajo riesgo SCORE 2 working group and ESC collaboration. Eur Heart J 2021;42:2439-2454

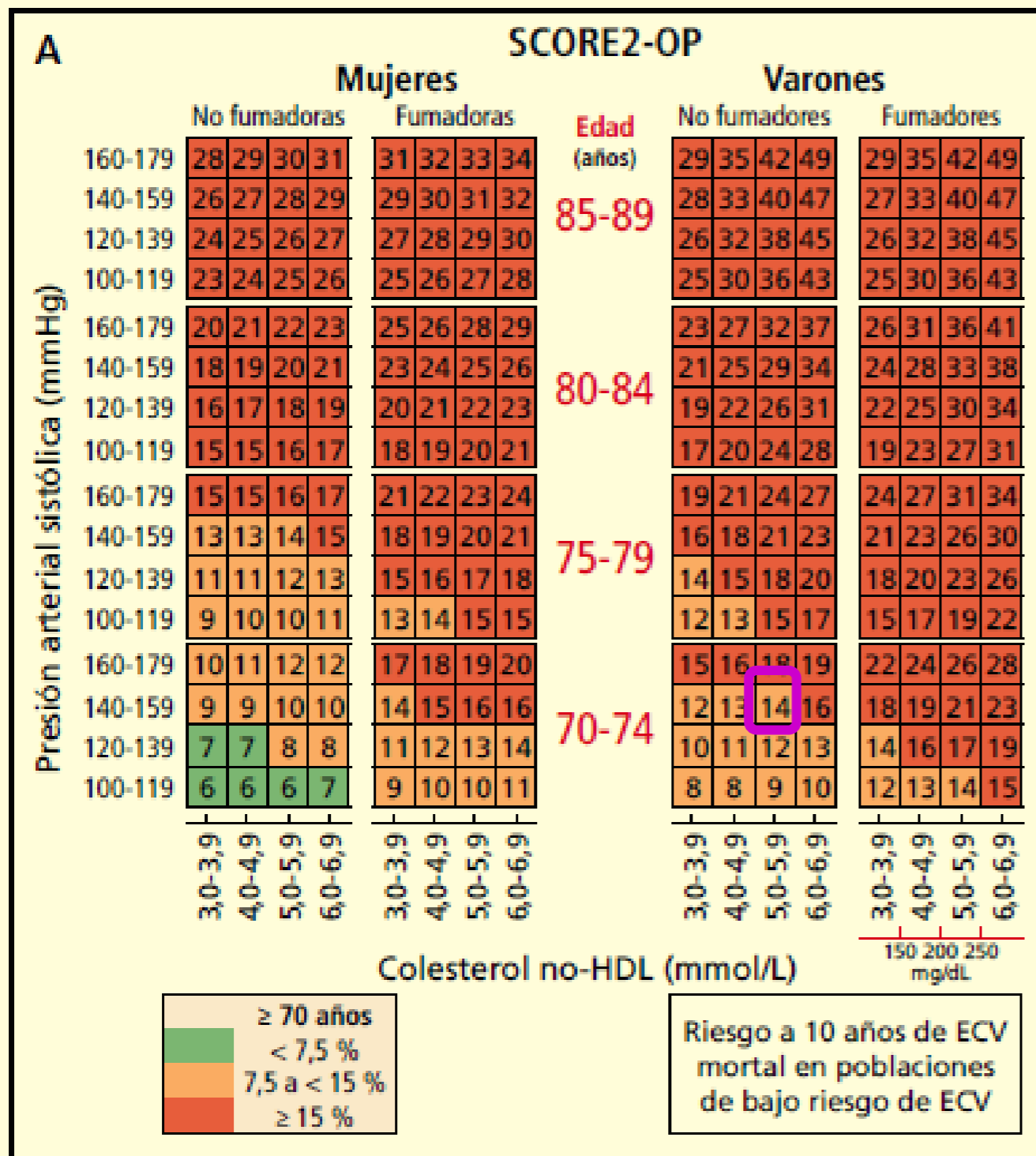


Figura 2. Tabla SCORE-2 OP: Estimación del riesgo en ancianos en países de bajo riesgo. SCORE 2 working group and ESC collaboration. Eur Heart J 2021;42:2455-2467



- Sra. Tomás Cao
- Varón, 72 años
- No fumador
- TA 155/70 mmHg
- Colesterol total 250 mg/dl, HDL 40 (Col no-HDL 210)

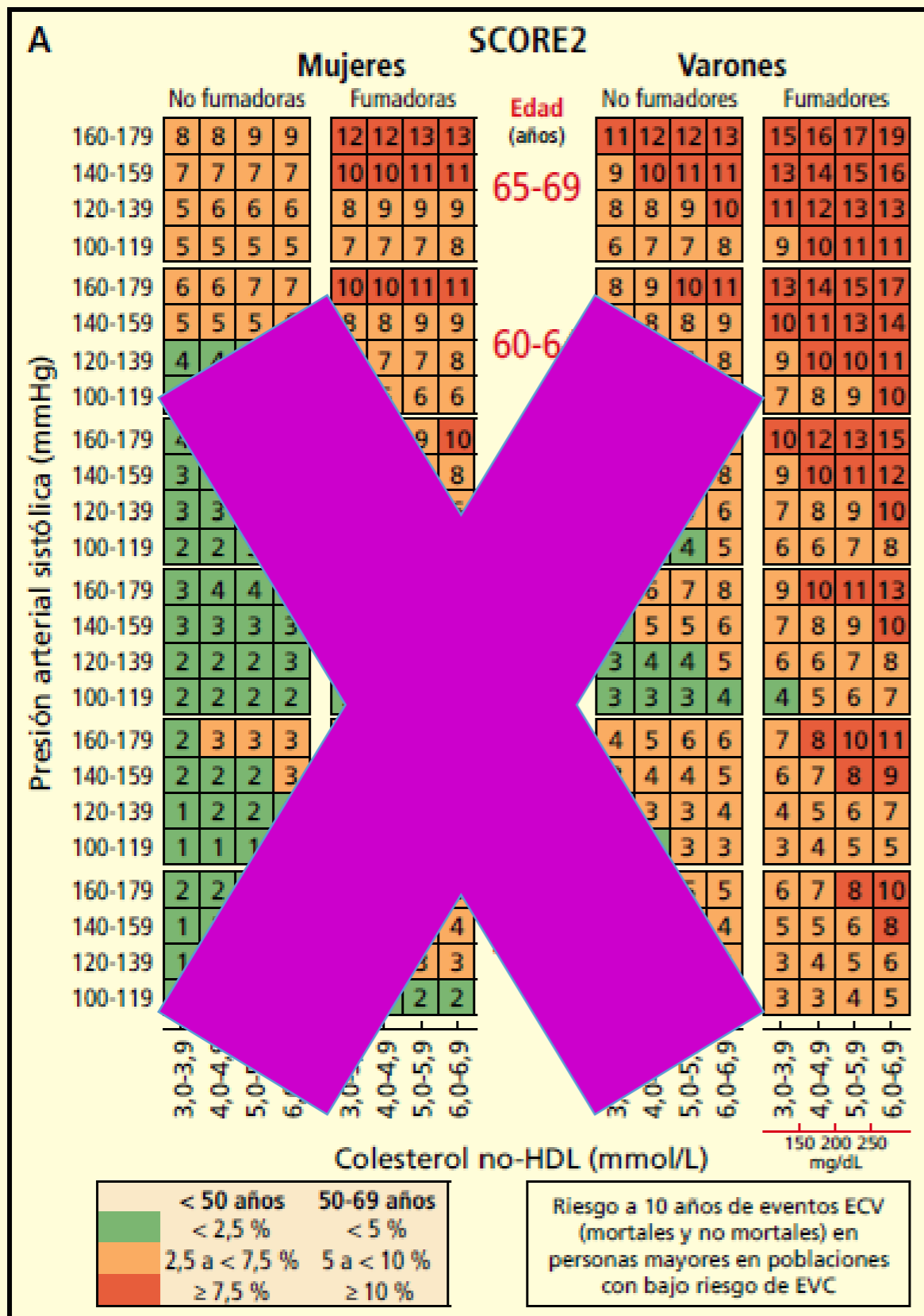
RCV 14%

Tabla 1. Categorías de riesgo vascular según grupos de edad*			
Riesgo vascular	< 50 años	50-69 años	≥ 70 años
Bajo a moderado	< 2,5%	< 5%	< 7,5%
Alto	2,5 a < 7,5%	5 a < 10%	7,5 a < 15%
Muy alto	≥ 7,5%	≥ 10%	≥ 15%

Caso clínico 3

- Sr. Matt Enmen
- Varón, 54 años
- Fumador
- TA 145/85 mmHg
- Colesterol total 230 mg/dl, HDL 40
- Creatinina 0,8 mg/dl, CKD-EPI >90, sin proteinuria
- No es diabético
- No antecedentes de enfermedad cardiovascular

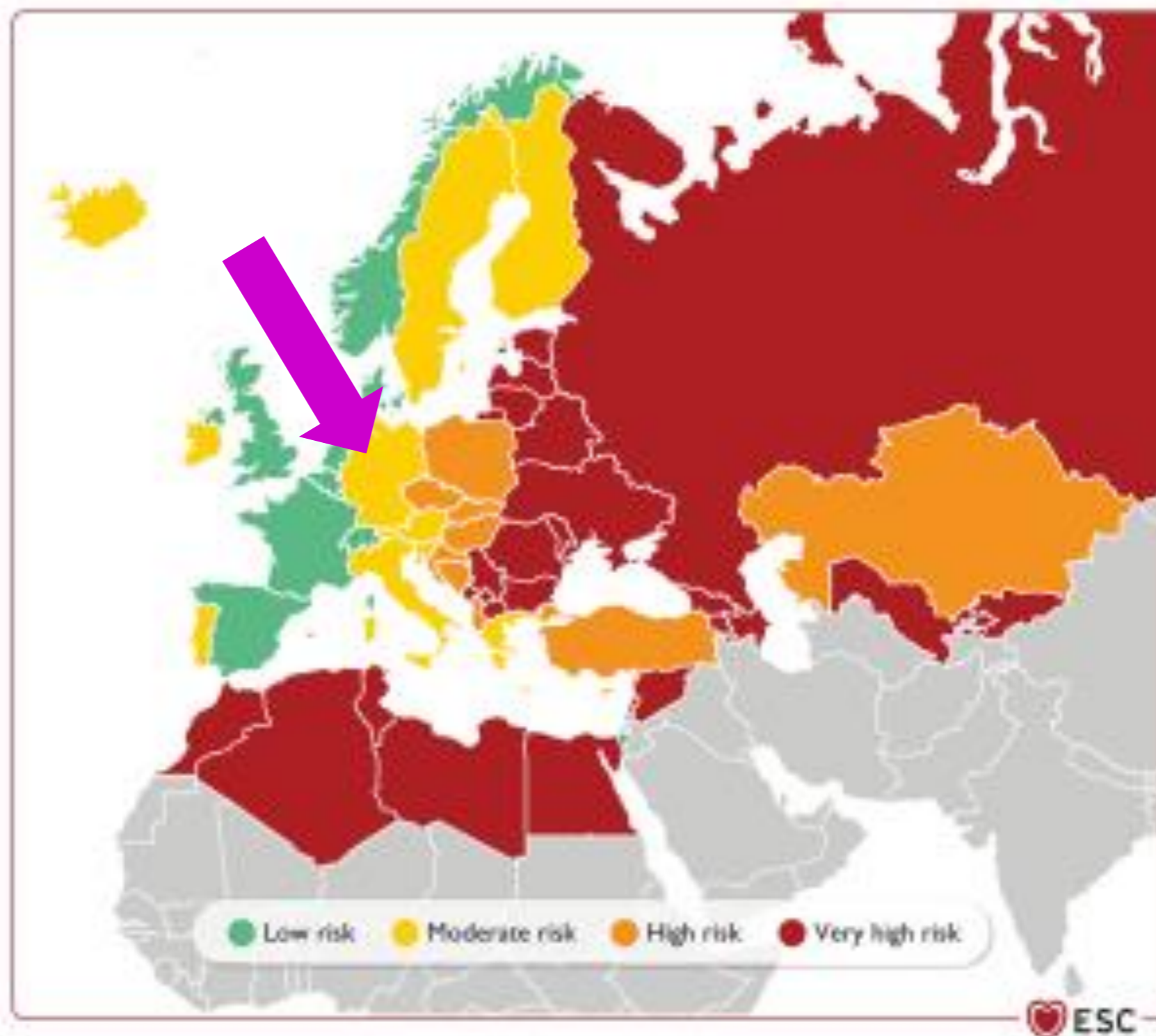




- Sr. Matt Enmen
- Varón, 54 años
- Fumador
- TA 145/85 mmHg
- Colesterol total 230 mg/dl, HDL 40 (Col no-HDL 190)

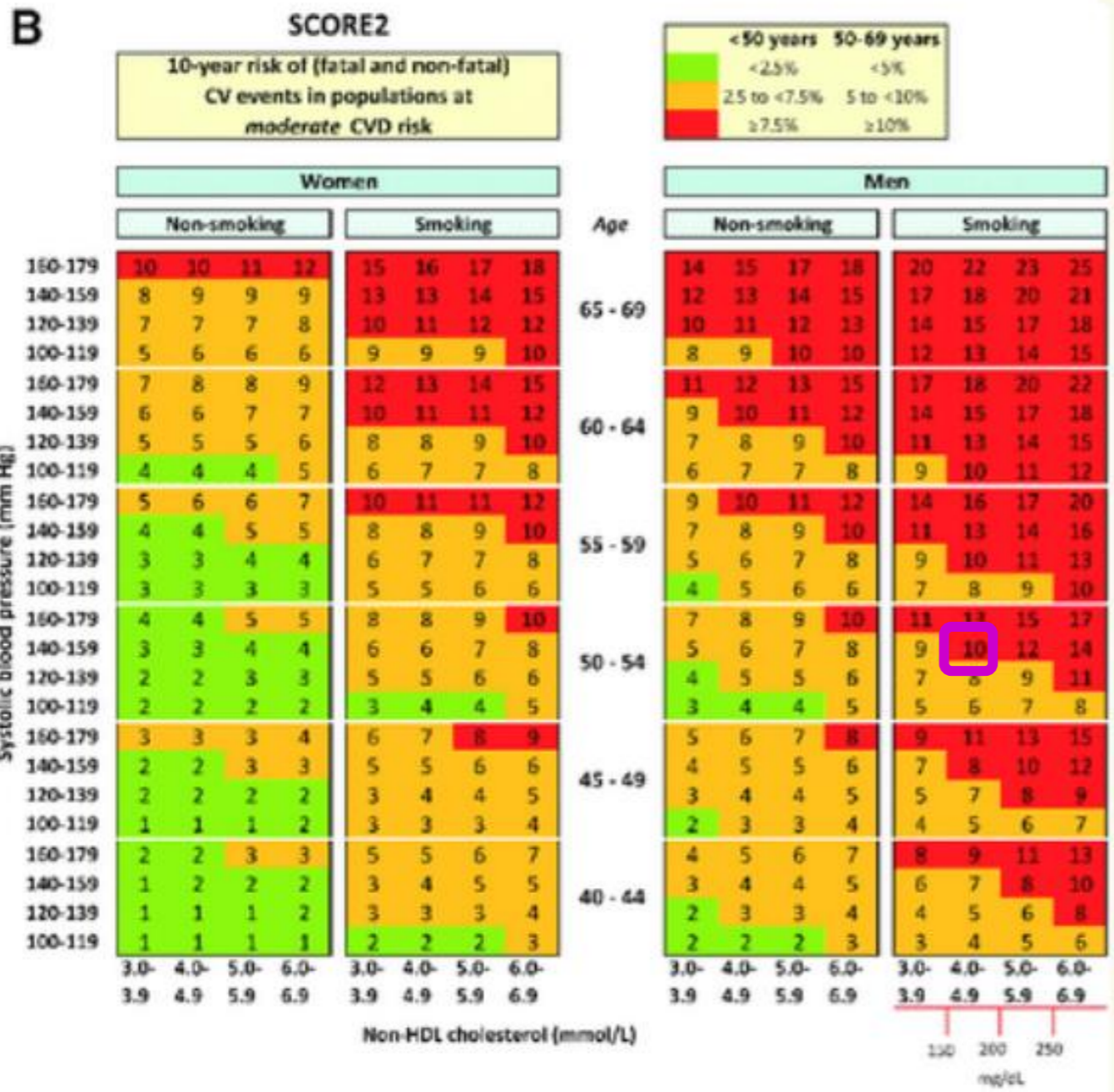
Figura 1. Tabla SCORE 2: Estimación del riesgo en países de bajo riesgo SCORE 2 working group and ESC collaboration. Eur Heart J 2021;42:2439-2454

RIESGO CARDIOVASCULAR POR PAISES



2021 ESC Guidelines on cardiovascular disease prevention

<https://academic.oup.com/eurheartj/article/42/34/3227/6358713?login=false>



- Sr. Matt Enmen
- Varón, 54 años
- Fumador
- TA 145/85 mmHg
- Colesterol total 230 mg/dl, HDL 40 (Col no-HDL 190)

RCV 10%

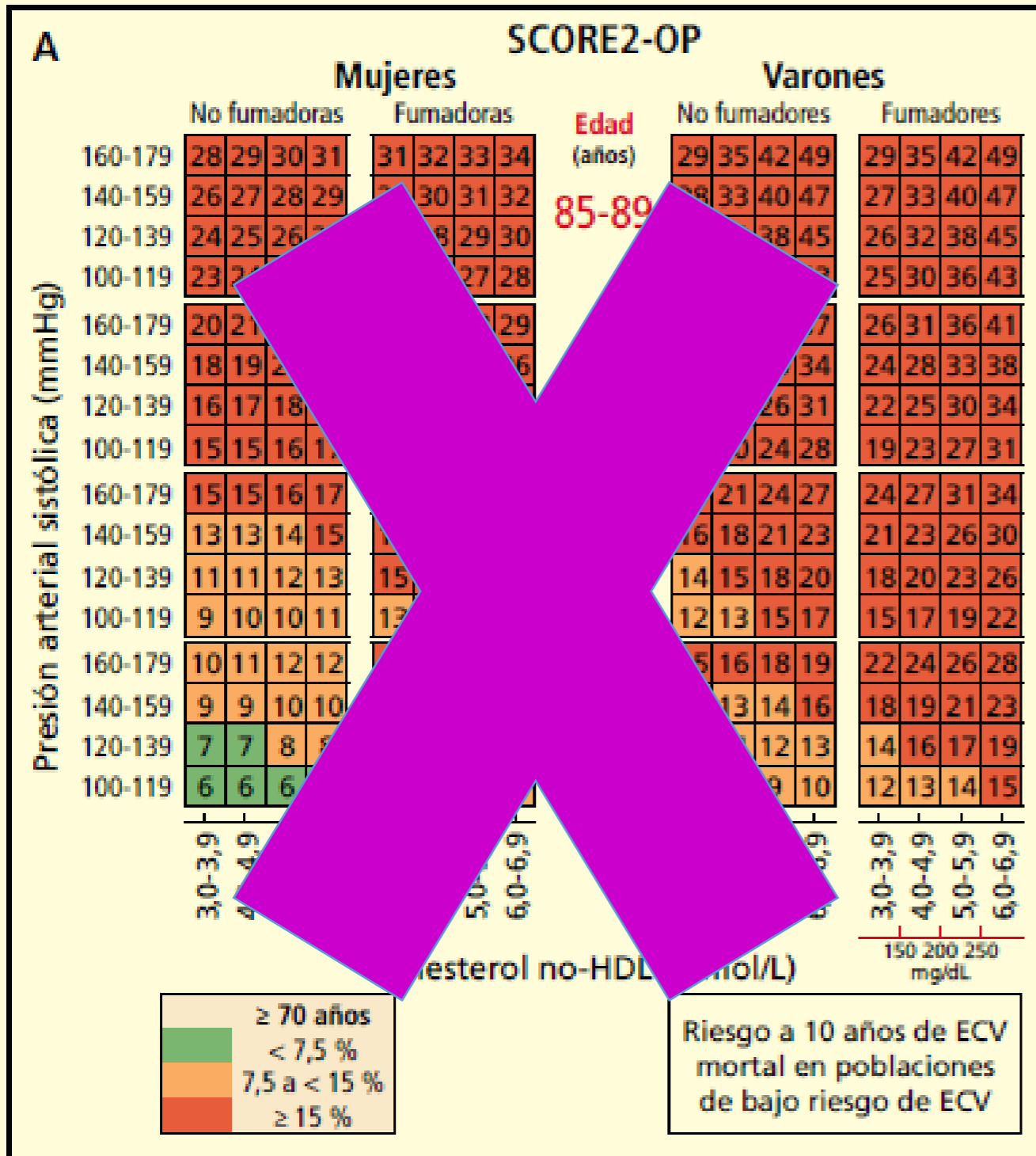
Tabla 1. Categorías de riesgo vascular según grupos de edad*

Riesgo vascular	< 50 años	50-69 años	≥ 70 años
Bajo a moderado	< 2,5%	< 5%	< 7,5%
Alto	2,5 a < 7,5%	5 a < 10%	7,5 a < 15%
Muy alto	≥ 7,5%	≥ 10%	≥ 15%

Caso clínico 4

- Sr. Lola mento
- Mujer, 77 años
- No fumadora
- TA 135/75 mmHg
- Colesterol total 200 mg/dl, HDL 50
- Creatinina 1 mg/dl, CKD-EPI 54,57, CAC 110 mg/g
- No es diabética
- No antecedentes de enfermedad cardiovascular





- Sra. Lola Mento
- Mujer, 77 años
- No fumadora
- TA 135/75 mmHg
- Colesterol total 200 mg/dl, HDL 50 (Col no-HDL 150)
- Creatinina 1 mg/dl, CKD-EPI 54,57, CAC 110 mg/g

Figura 2. Tabla SCORE-2 OP: Estimación del riesgo en ancianos en países de bajo riesgo. SCORE 2 working group and ESC collaboration. Eur Heart J 2021;42:2455-2467



- Sra. Lola Mento
- Mujer, 77 años
- No fumadora
- TA 135/75 mmHg
- Colesterol total 200 mg/dl, HDL 50 (Col no-HDL 150)
- Creatinina 1 mg/dl, CKD-EPI 54,57, CAC 110 mg/g

Enf. Renal crónica G3aA2
RCV alto

Filtrado glomerular Categorías, descripción y rangos (ml/min/1,73 m ²)			Albuminuria Categorías, descripción y rangos		
			A1	A2	A3
			Normal a ligeramente elevada	Moderadamente elevada	Gravemente elevada
			< 30 mg/g ^a	30 - 300 mg/g ^a	> 300 mg/g ^a
G1	Normal o elevado	≥90			
G2	Ligeramente disminuido	60 - 89			
G3a	Ligera a moderadamente disminuido	45 - 59		✘	
G3b	Moderada a gravemente disminuido	30 - 44			
G4	Gravemente disminuido	15 - 29			
G5	Fallo renal	< 15			

Áreas en verde, riesgo de referencia (no hay enfermedad renal si no hay otros marcadores definitorios); áreas en amarillo, riesgo moderado; áreas en naranja, riesgo alto; áreas en rojo, riesgo muy alto.
* La albuminuria se expresa como cociente albúmina/creatinina.
Guías KDIGO (Kidney Disease: Improving Global Outcomes) sobre enfermedad renal crónica.

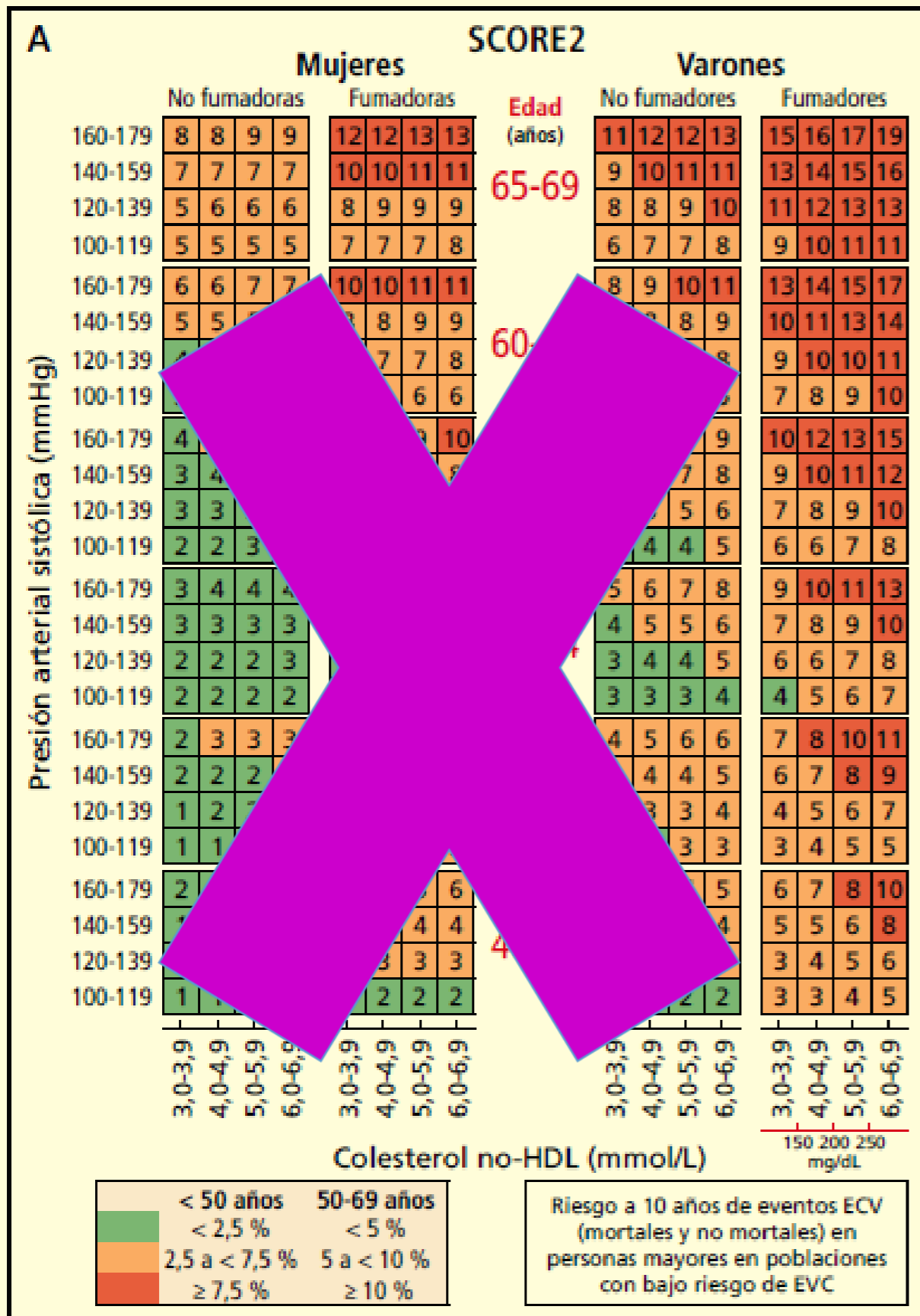
ECV= enfermedad cardiovascular; CV= cardiovascular; DAPT= dual antiplatelet therapy;
DPI= dual pathway inhibition; C-LDL = colesterol de lipoproteína de baja densidad;
PAS= presión arterial sistólica

Figura 3. Riesgo relacionado con la enfermedad renal crónica según las categorías de filtrado glomerular y de albuminuria

Caso clínico 5

- Sra. Elsa Pato
- Mujer, 55 años
- No fumadora
- TA 135/80 mmHg
- Colesterol total 220 mg/dl, HDL 40
- Creatinina 1 mg/dl, CKD-EPI 63,5, sin proteinuria
- Diabética desde hace 10 años. HbA1c 7,5%
- No antecedentes de enfermedad cardiovascular





- Sra. Elsa Pato
- Mujer, 55 años
- No fumadora
- TA 135/80 mmHg
- Colesterol total 220 mg/dl, HDL 40 (Col no-HDL 180)
- Diabética desde hace 10 años. HbA1c 7,5%

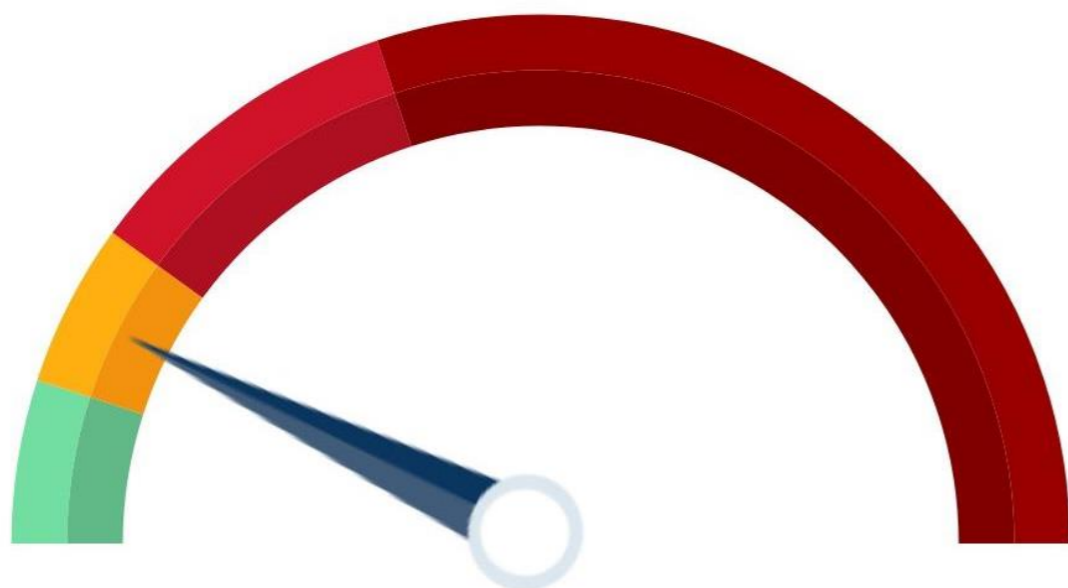
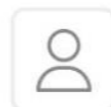
Figura 1. Tabla SCORE 2: Estimación del riesgo en países de bajo riesgo SCORE 2 working group and ESC collaboration. Eur Heart J 2021;42:2439-2454



Personal risk profile



Result



7.4%

10-year risk of CV event

- Sra. Elsa Pato
- Mujer, 55 años
- No fumadora
- TA 135/80 mmHg
- Colesterol total 220 mg/dl, HDL 40 (Col no-HDL 180)
- Diabética desde hace 10 años. HbA1c 7,5%



RCV moderado





ESC

CVD Risk

LOS MÉDICOS TIENEN QUE REDUCIR AL MÍNIMO EL TIEMPO DE VISITA

A VER SEÑORITA, APUNTE: INDIGESTIÓN, BRONQUITIS, MIGRAÑA, PRINCIPIO DE CÓLICO Y EL SEÑOR DEL BIGOTE QUE VUELVA MAÑANA QUE NO LO TENGO CLARO

faro / cDaCol
www.e-faro.info



JOAN XXIII

CONVALIDARAN LAS TITULACIONES CON MÉXICO PODRÍAN CHAR A SPEEDY GONZALEZ PARA LAS URGENCIAS DE JOAN XXIII

Gracias

SI CONV... EN LES TIT...
AMB...
SPEEDY